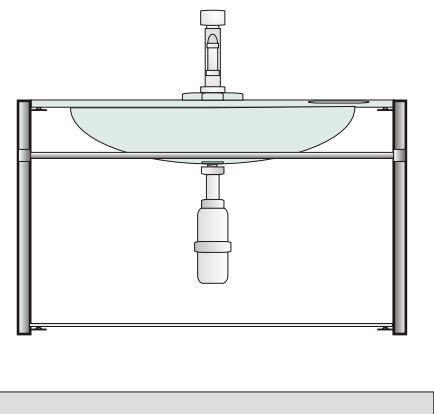




Manual de instalação
Conjunto Arpoador 66 - 64



Instruções de instalação

Relação dos materiais que acompanham o produto dentro da embalagem:

Tamanho de 64:

- 1 Banca de Cristal incolor 12mm com cuba moldada medindo 600mm x 430mm
- 1 Prateleira de Cristal incolor 5mm 600mm x 250mm.
- 1 saco plástico com acessórios (veja desenho no abaixo).

Ferramentas necessárias para a instalação:

Furadeira, Brocas de vídea 6 e 8mm, Chave Phillips, Chave de boca 10mm, Nível e Metro ou Trena.

Verificações preliminares:

Confirme inicialmente se os pontos de água e esgoto na parede, estão posicionados de acordo com o local desejado para a instalação.

Certifique-se de não haver interferência dos pontos de fixação com as tubulações existentes na parede.

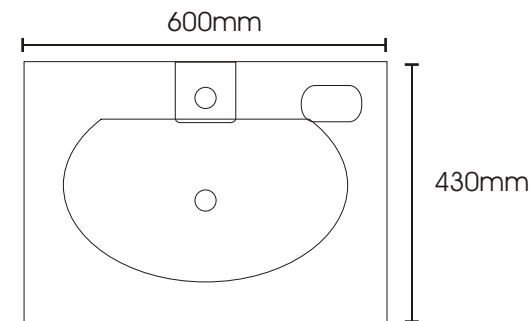
As ligações de água (engate flexível p/torneira) e esgoto (sifão) devem ser executadas de acordo com as boas normas de instalações hidráulicas.

Forre o local de trabalho com um pano grosso ou com a embalagem de papelão do produto, evitando assim que sua peças sejam danificadas!

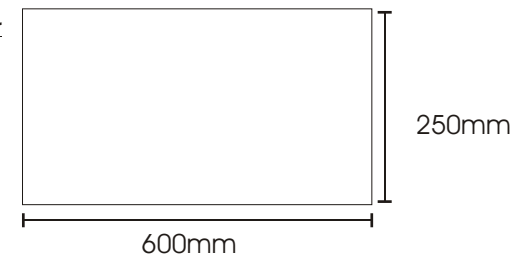
Como Instalar:

Veja a seguir passo a passo.

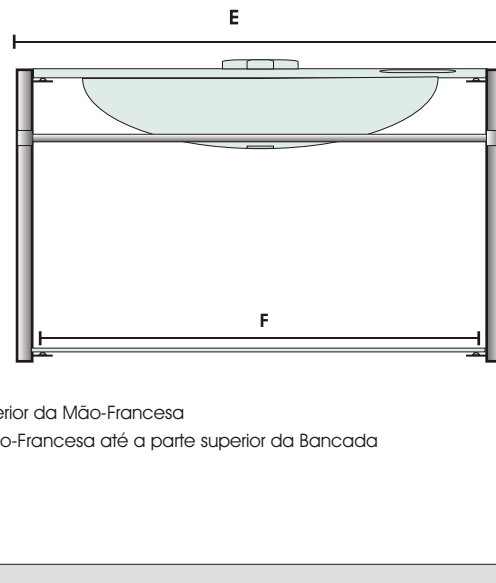
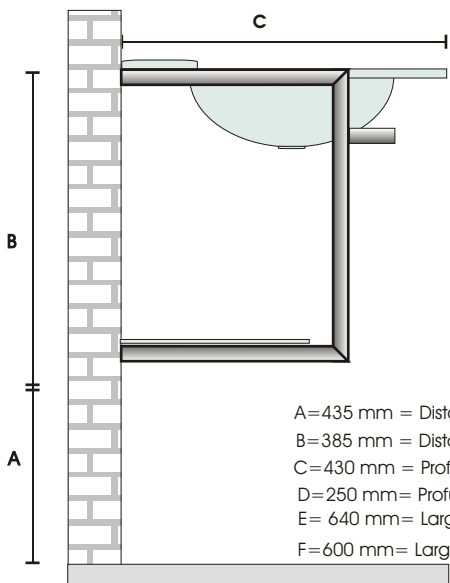
Medidas da Bancada em Cristal Cuba Moldada



Prateleira Inferior

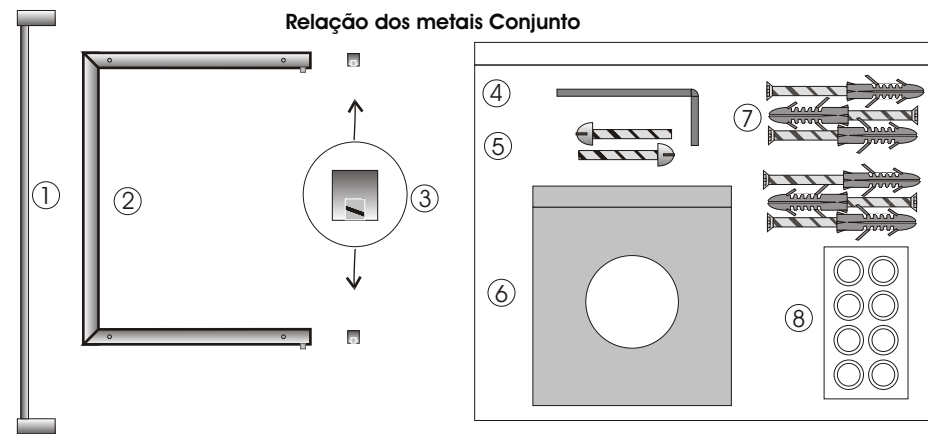


Medidas Gerais Conjunto



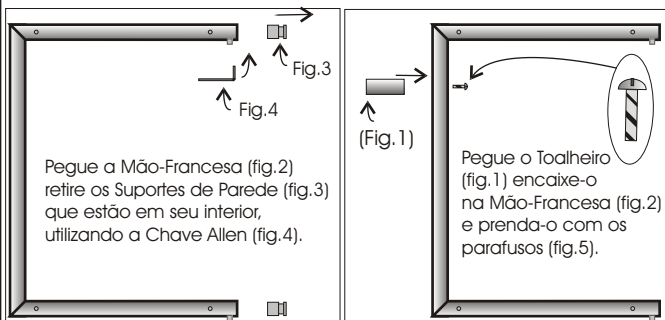
- A=435 mm = Distância do piso até a parte inferior da Mão-Francesa
- B=385 mm = Distância da parte inferior da Mão-Francesa até a parte superior da Bancada
- C=430 mm = Profundidade total do Conjunto
- D=250 mm = Profundidade da Prateleira
- E= 640 mm= Largura do Conjunto
- F=600 mm= Largura da Prateleira

Relação dos metais Conjunto



- ① Toalheiro = 1 unidade
- ② Mão-Francesa Tipo "C" = 2 unidades
- ③ Suporte de Parede = 4 unidades
- ④ Chave Allen = 1 unidade
- ⑤ Parafuso fixação do Toalheiro=2 unid.
- ⑥ Suporte de Torneira = 1 unidade
- ⑦ Parafusos de fixação do Suporte de Torneira e Suportes de Parede = 6 unidades
- ⑧ Batentes de Silicone = 8 unidades

1º Passo. Montagem do Toalheiro

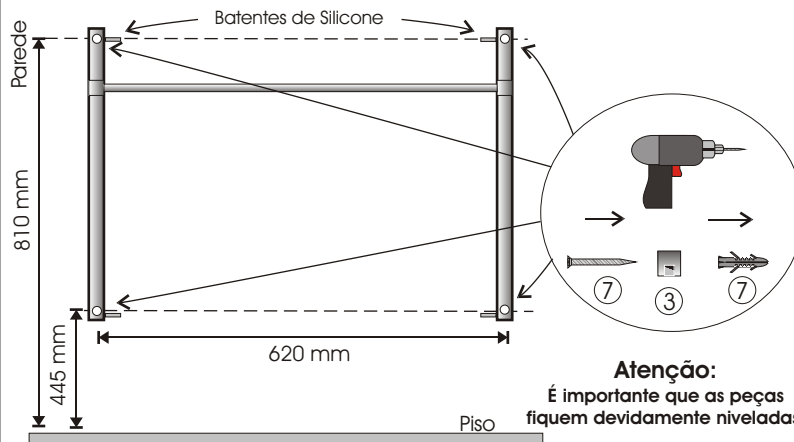


Pegue a Mão-Francesa (fig.2) retire os Suportes de Parede (fig.3) que estão em seu interior, utilizando a Chave Allen (fig.4).

Pegue o Toalheiro (fig.1) encaixe-o na Mão-Francesa (fig.2) e prenda-o com os parafusos (fig.5).

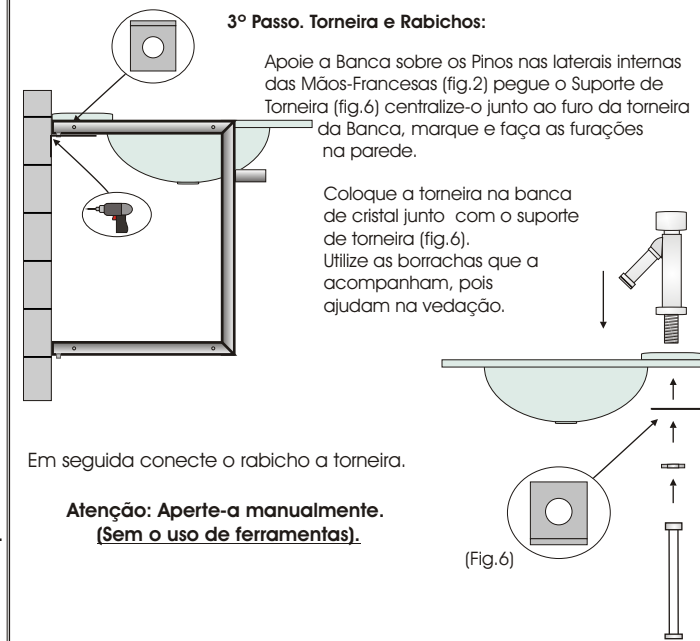
Seguindo as medidas ao lado, sua bancada ficará com 820 mm de altura na parte superior da Bancada. Faça as marcações em seguida Fixe os Suportes de Parede (fig.3) conforme desenho ao lado.

2º Passo: Marcação dos furos na parede:



ATENÇÃO: Veja que o Suporte de Parede (fig.3) deverá estar no sentido conforme o desenho. Agora pegue as Mãos-Francesas (fig.2) encaixe-as nos Suportes de parede (fig.3) prendendo-as com o parafuso Allen existente na parte inferior. Utilize a Chave Allen (fig.4) para apertá-las. Coloque os Batentes de Silicone (fig.8) nas abas laterais do Suporte de Parede

3º Passo. Torneira e Rabichos:



Apoie a Banca sobre os Pinos nas laterais internas das Mãos-Francesas (fig.2) pegue o Suporte de Torneira (fig.6) centralize-o junto ao furo da torneira da Banca, marque e faça as furações na parede.

Coloque a torneira na banca de cristal junto com o suporte de torneira (fig.6). Utilize as borrachas que a acompanham, pois ajudam na vedação.

Em seguida conecte o rabicho a torneira.

Atenção: Aperte-a manualmente. (Sem o uso de ferramentas).

4º Passo. Banca de Cristal:

Coloque a Banca de Cristal sobre as Mãos-Francesas.

5º Passo. Sifão e Rabichos:

Encaixe o sifão na saída de esgoto na parede e na válvula da cuba e Em seguida conecte os rabichos a saída de água na parede..

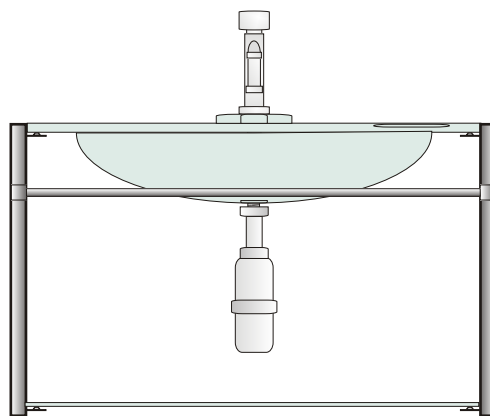
6º Prateleira:

Encaixe a Prateleira na parte inferior da Mão-Francesa

Prateleira

Observe se existem vazamentos, eliminando-os imediatamente.

7º Limpeza e conservação:



Utilize flanela ou pano macio levemente umedecido em solução de água e álcool, em partes iguais.. Nunca aplique produtos químicos ou abrasivos na limpeza dos mesmos.



Termo de Garantia

A FermaScalline assegura uma garantia de 5 (Cinco) anos contra falhas nos seus produtos, desde que sejam causados por defeitos de fabricação. Sendo que nossa responsabilidade restringe-se somente ao produto aplicada a partir da data de aquisição comprovada, através da apresentação da nota fiscal de compra.

Não são cobertos pela garantia:

- Peças perdidas
- Peças quebradas (as mesmas deverão ser conferidas no recebimento)
- Peças danificadas no manuseio, instalação ou uso.
- Peças danificadas pelo desgaste natural de utilização.
- Instalações incorretas, e ou erro de especificações.
- Utilização de produtos abrasivos, (Sapólios, lã de aço e ou similares.
- Adaptações e ou utilização de peças não originais

Observações

- Os produtos instalados em local público e ou de uso coletivo terão um período de garantia de seis meses.



Atendimento ao consumidor:

+55 21 3452-4463/3452-4606

www.fermar-rj.com.br